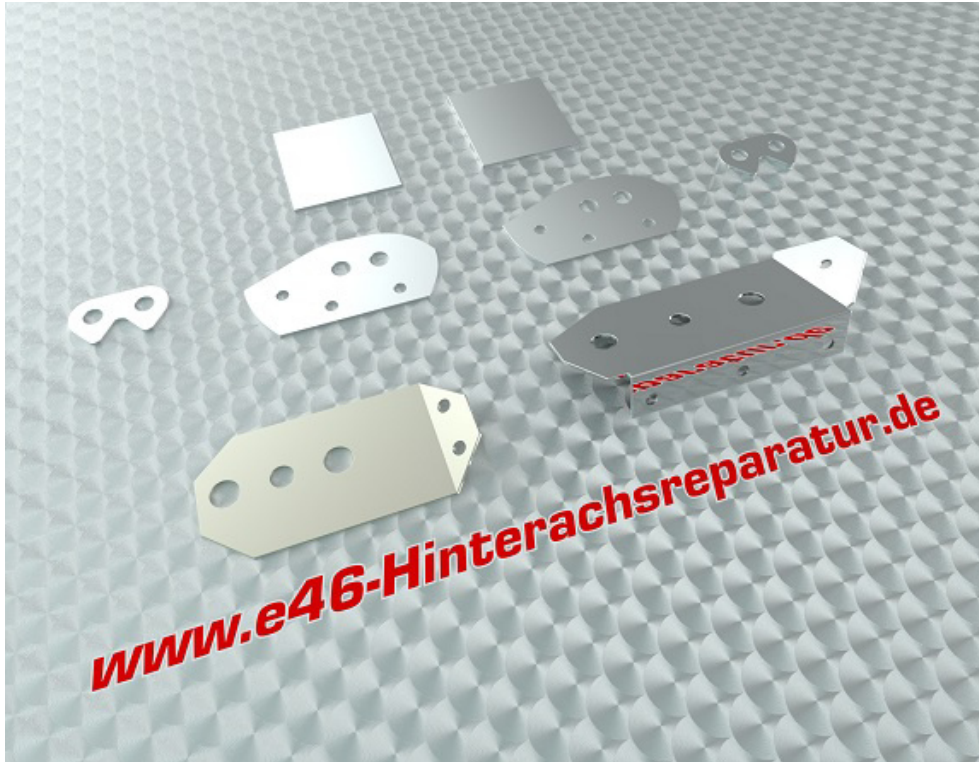


# Einbaubeschreibung: Verstärkungs-/ Reparatur Kit für BMW E46

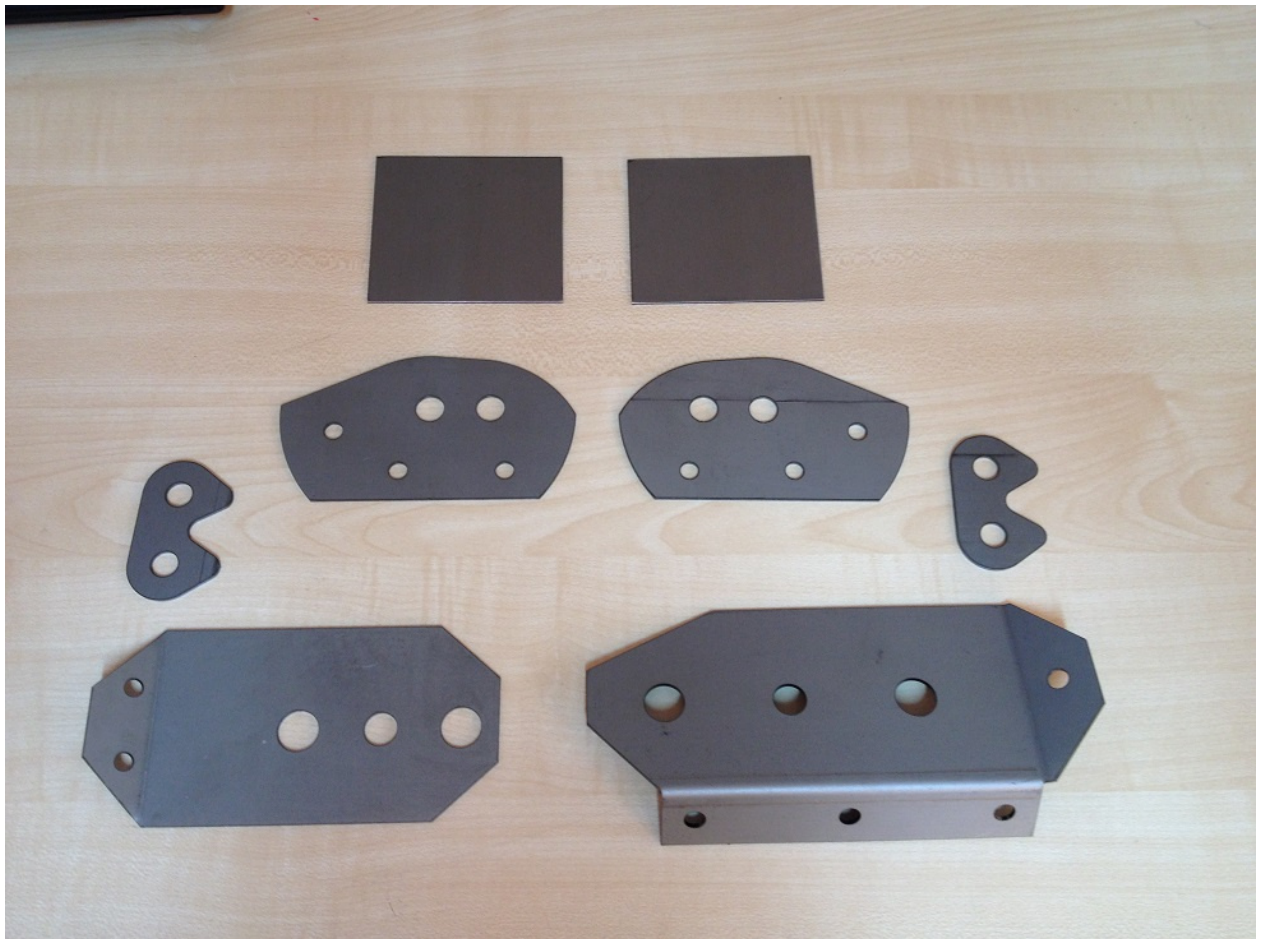


Stückliste:

4x Bleche zur Verstärkung der Achsaufnahmen

2x Distanzstück zum Höhenausgleich für Differential

2x Quadratisches Blech zur Verschließung des Ausschnittes im Innenraum.





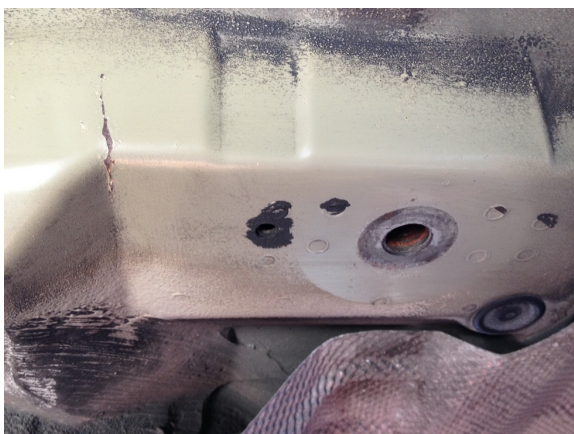
Die Hinterachse muss dazu komplett ausgebaut werden, es empfiehlt sich diese als ganzes auszubauen.



Kraftstofftank sollte aus Sicherheitsgründen ausgebaut werden (hier am besten leer fahren oder auspumpen) der Arbeitsaufwand dafür hält sich in grenzen, die Leitungen sind mit schnellverschlüssen verbunden.

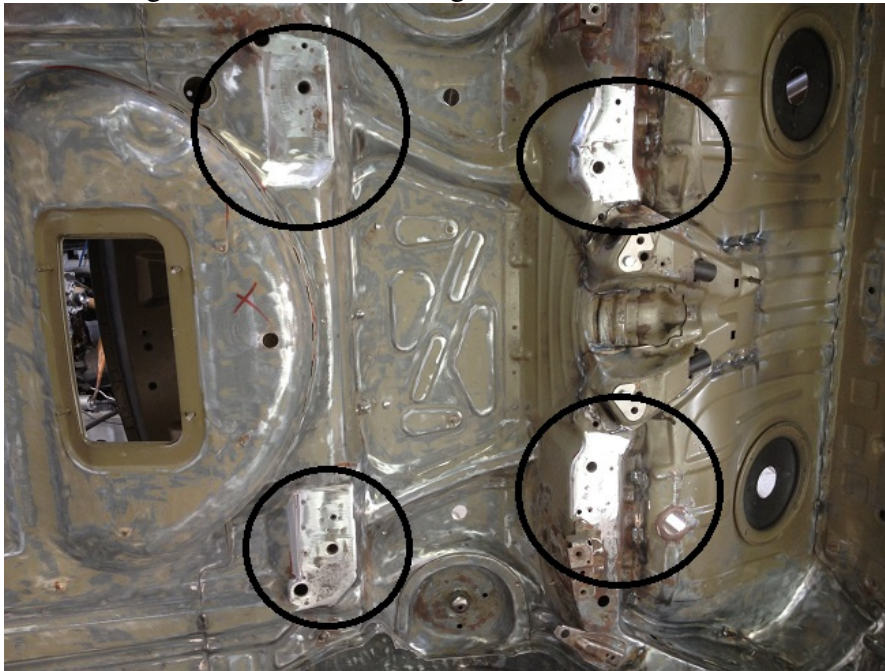
Kofferraumverkleidungen und Rücksitzbank muss ausgebaut werden.

Begutachtung der Hinterachsaufnahme der Karosserie.  
Typische Risse im Anfangsstadium:





Die 4 Stellen der Hinterachsaufnahme der Karosserie mit dem Winkelschleifer blankschleifen damit eine gute Schweißverbindung entstehen kann.

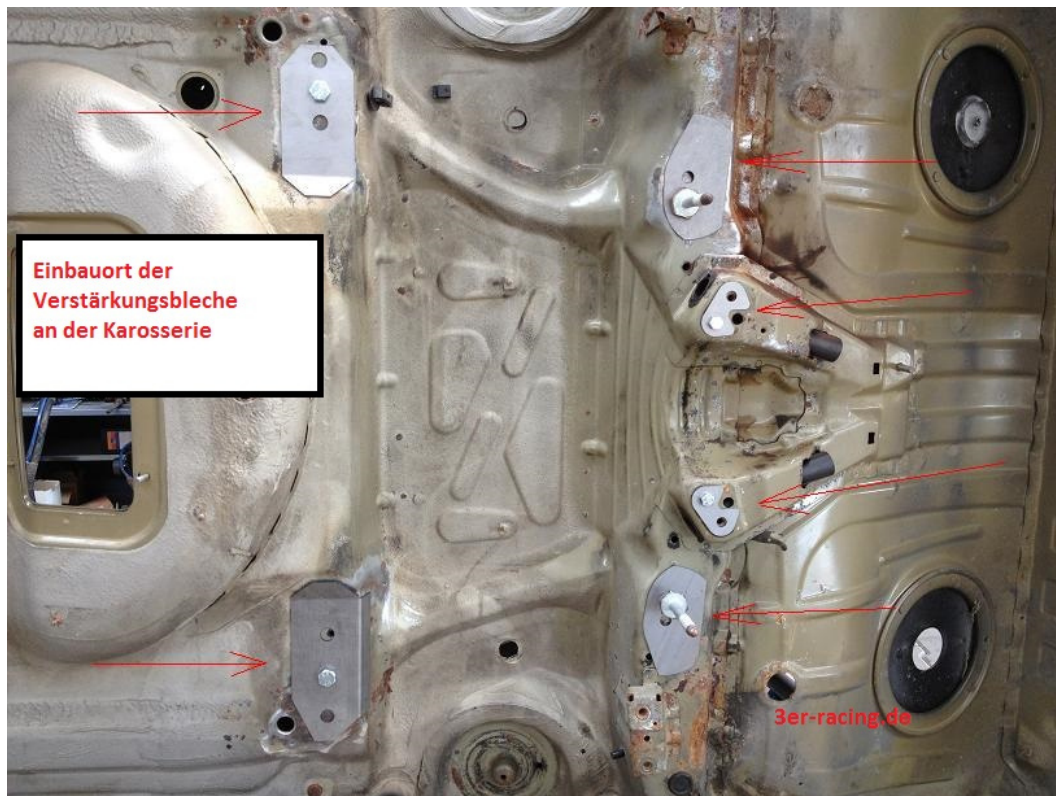


Bei schon vorhandenen Rissen in den Aufnahmen können die Risse Keilförmig angeschliffen und Anschließend zugeschweisst werden danach muss die Auflagefläche wieder Plan geschliffen werden.

Alle 4 Verstärkungsbleche mit Schrauben fixieren ( die Beiden vorderen Schrauben im maß M12x1,5 hinten können die Originalen Stehbolzen verwendet werden)



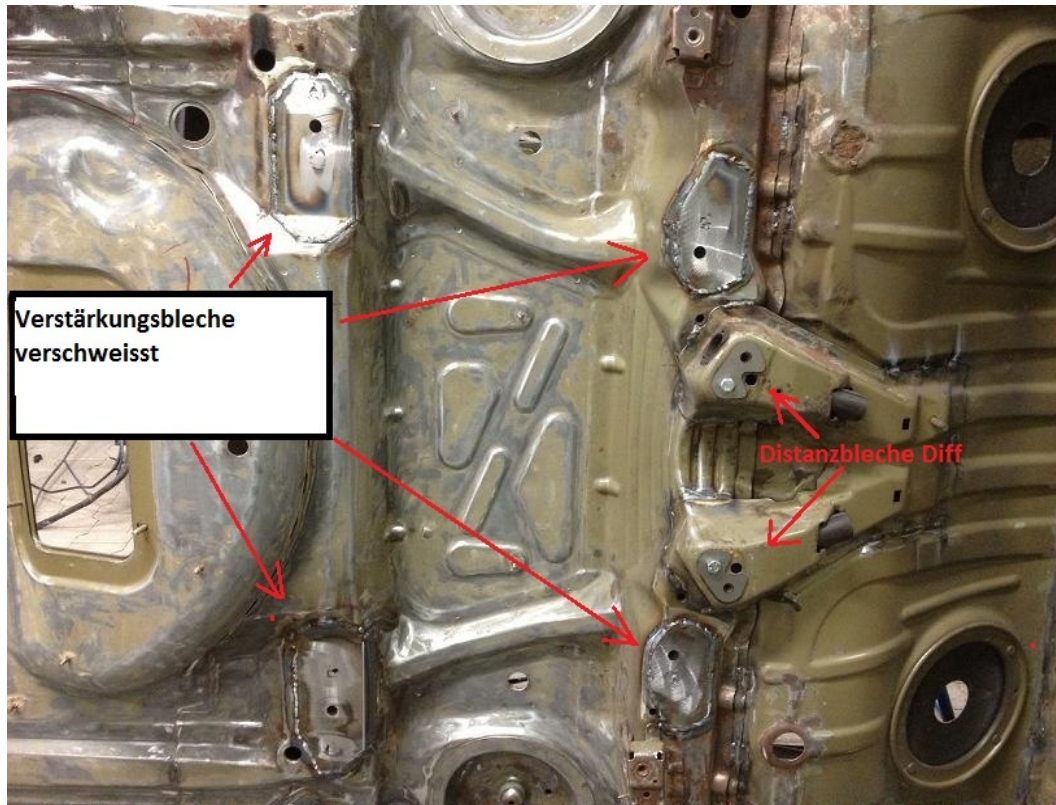




Anschließend Außen und innen an den übrigen Löchern sauber Verschweißen.  
Die zusätzlichen Löcher in den Verstärkungsblechen müssen unbedingt durchgeschweißt werden diese fixieren die innenliegende Gewindehülse zusätzlich.  
Am besten hier mit einem HSS Bohrer das erst (äußerste Karosserieblech anbohren damit mit der darunter liegenden Gewindehülse eine Stabile Schweißverbindung entstehen kann.







Ausschnitte im Kofferraum zur Begutachtung der Gewindehülse bzw der Befestigung dieser von oben.

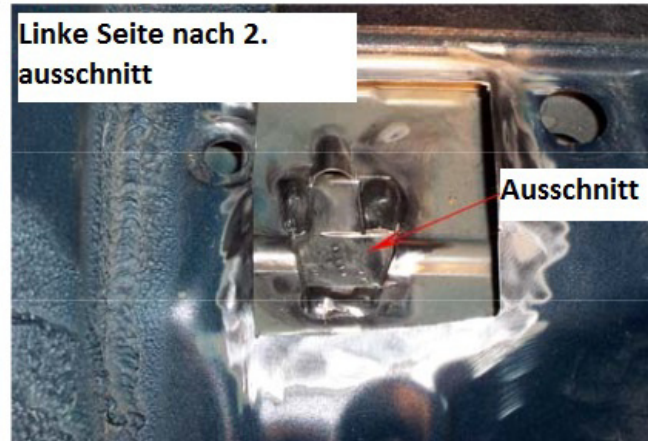


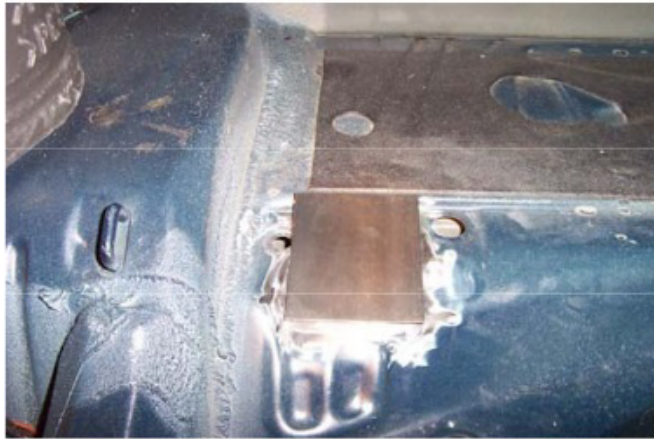




Sind die innenliegenden Schweißnähte gut also nicht gebrochen oder verbogen ist hier kein Handlungsbedarf und die Ausschnitte können mit den mitgelieferten Quadratischen-Blechen wieder verschlossen werden.

Weißt die Schweißnähte aber hier Risse auf oder das Blech ringsum ist verbogen muss hier nachgeschweisst werden, siehe bilder unten..





Ausschnitt mit beliebigem Quadratischem Blech wieder verschließen.





Hohlräume mit Hohlraumschutz wie Teroson Hohlraumkonserievung ausgiebig konservieren es kann auch ein extra Loch ca.3mm gebohrt werden um den Hohlraumschutz besser einsprühen zu können.

Behandlung von außen mit Rostschutzgrundierung und Lack.

**Wir empfehlen die originalen Gummilager durch formstabile Kunststofflager zu tauschen !**

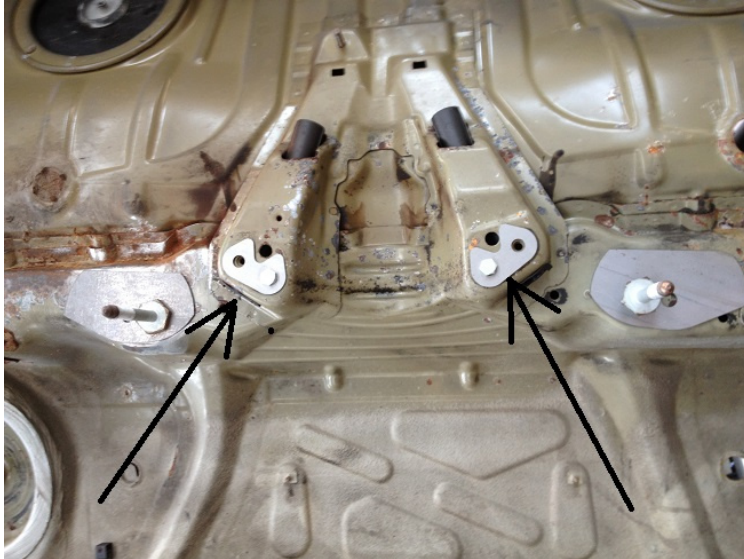
**Der Hinterachsträger macht bei jedem Lastwechsel eine Kippbewegung die in der Höhe bis zu 10mm betragen kann und somit bei jedem kipp ein Biegemoment auf die eingeschweißte Gewindehülsen gibt bis diese schließlich bricht, durch eine stärkere formstabile Lagerung wird das Kippmoment auf ein Minimum reduziert was sich natürlich auch sehr positiv auf die Spurtreue und Fahrbarkeit des Hecks bei schnellen Kurvenfahrten und Grenzbereich auswirkt!!**

**Diese formstabilen Kunststofflager mit ca.100shore sind im Shop oder auf Anfrage für 279€ erhältlich.**



Jetzt kommen die 2 Distanzbleche zum Einsatz, diese werden unter die Differentialhalterung wie abgebildet geschraubt damit die Achse wieder im Serien Winkel steht.





Anschliessend alles wieder zusammen bauen und eine Fahrwerksvermessung durchführen.

Viel Spaß beim Schrauben ☺

Diese Arbeiten sollten nur von Fachleuten unter Berücksichtigung aller Sicherheitsvorschriften durchgeführt werden.

Die Einbauanleitung ist Eigentum von MK-Rennsporttechnik.

MK-Rennsporttechnik gibt keine Gewähr auf die Richtigkeit und Vollständigkeit dieser Angaben, da es sich um Motorsportteile handelt kann keine Gewährleistung gegeben werden. MK-Rennsporttechnik haftet in keiner Weise für Personen oder Sachschäden die in Verbindung mit diesem Umbaues entstehen.

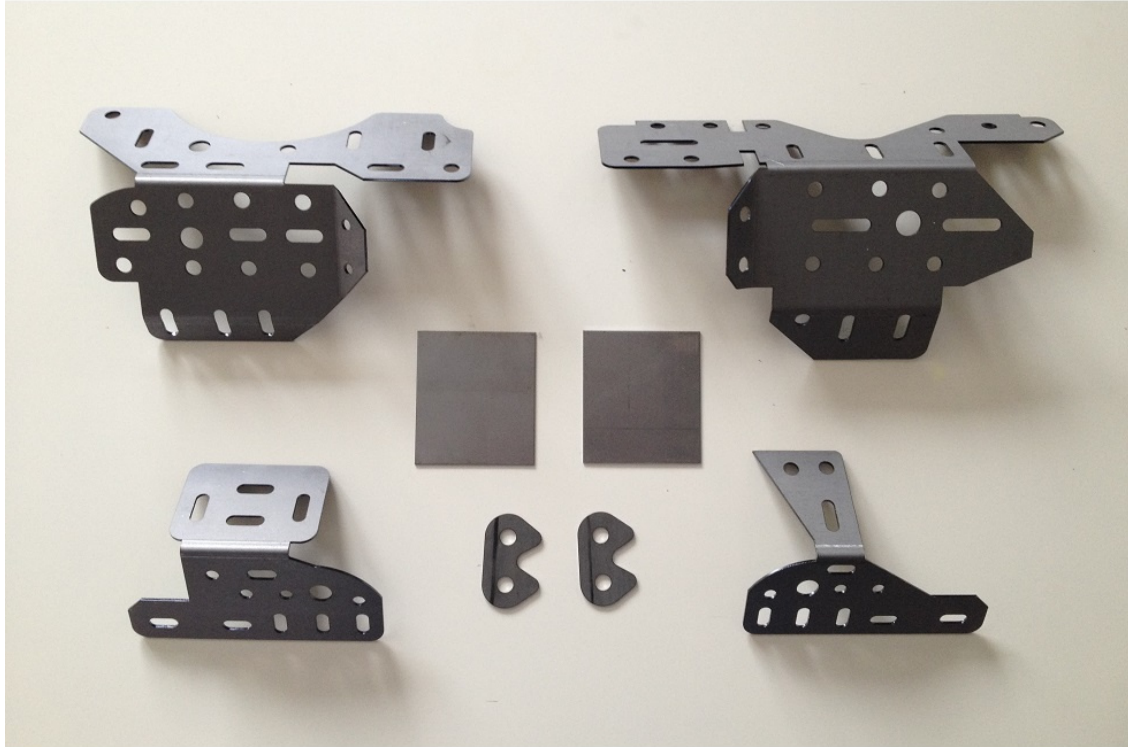
[www.e46-hinterachsreparatur.de](http://www.e46-hinterachsreparatur.de)

Wir prüfen alle Reparatur / Verstärkungsbleche vor dem Versand auf Passgenauigkeit an einer Originalen BMW e46 Hinterachsaufhängung



Für Starke Risse oder ausgerissene Gewindemuttern bieten wir einen HD-Reparaturblech-kit an, dieser ist deutlich größer und kann somit mehr abdecken bzw verbinden.

---



**Achtung unser Hinterachstreparaturblech-Kit ist beim DPMA Deutschem Patent und Markenamt mit einem Designschutz Registriert, wiederrechtliche Nachbauten sind untersagt und werden von uns kostenpflichtig abgemahnt.**



